

情報基盤統括センター

# 学内ネットワークの利用と 情報セキュリティについて

入学後配布される、琉大IDで利用できるサービス  
(在籍している間、利用できます。)



## ★Office関連(Microsoft 365)

- Windows OS・Mac OSのPCにOffice関連のソフトが使えます。
- クラウドでメール、予定表、タスク等が利用できるMicrosoft 365とお持ちのPC等にMicrosoft Officeをダウンロードして Microsoft 365 Apps for enterpriseが利用できます。



## ★その他のサービス

- 学内無線LAN(ryukyu-ap2)、メール、e-Learning、学生部提供の教務情報システムなどが利用できます。

情報基盤統括センターからの重要なお知らせは、  
メールやセンターWebで行います。定期的を確認してください。

琉球大学  
情報基盤統括センター  
Information Technology Center

〒903-0213 沖縄県中頭郡西原町字千原1番地  
TEL : 098-895-8948 FAX : 098-895-8963  
E-mail : admin@cc.u-ryukyu.ac.jp  
URL <https://www.itc.u-ryukyu.ac.jp/>



琉球大学  
UNIVERSITY OF THE RYUKYUS

## ✓ 違法なダウンロードは、してはいけません。

2021年1月1日の著作権法の改正で『音楽や映像などファイルが違法にアップロードされていることを知りながらダウンロードする場合』に加えて漫画・書籍などの著作物全般に範囲が拡大されました。

違法でアップロードされたものとして知りながらダウンロードした場合には、「2年以下の懲役または200万以下の罰金(またはその両方)」の刑罰が科されます。また、著作権者に無断でアップロードを行った場合は「10年以下の懲役または1000万円以下の罰金」の刑罰が科されます。

【参考】

政府広報オンライン「漫画、小説、写真、論文…海賊版と知りながら行うダウンロードは違法です！」

:<https://www.gov-online.go.jp/useful/article/202012/3.html>

STOP！違法ダウンロード:<http://www.riaj.or.jp/z/stopillegaldownload/index.html>

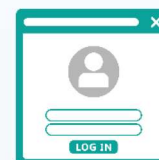
## ✓ ユーザIDとパスワードの管理に注意！

1. パスワードを他者に教えないように、自分のIDを絶対に他者に使わせないようにしてください。他人のユーザIDを使わないでください。
2. パスワードについて、情報基盤統括センターや事務部門が質問することはありません。聞かれても、絶対に答えないようにしてください。
3. パスワードは、8文字以上の大文字、小文字、記号、数字を含んだ、簡単に覚えられない、他者に推測できない、漏洩しにくいものにしてください。使いまわしはしないようにしましょう。



## ✓ パスワードを忘れたら

パスワード再発行の申請をしてください。所定の様式に、自身と指導教員の自筆署名または捺印し、必要事項を記入して、情報基盤統括センターに学生証の写しを添えて提出してください。『パスワード再発行申請書』は、情報基盤統括センターWebの各種申請書からダウンロードするか、情報基盤統括センター窓口を設置しています。



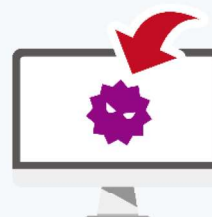
## ✓ コンピュータウイルスに注意

コンピュータウイルスの感染経路

1. メールによる感染(添付ファイルの実行等)
2. 知らない人からのメールやショートメッセージ(SMS)、SNSなどで誘導される不審なURLは不用意に開かない
3. インターネットによる感染(出会い系・アダルト系サイトの閲覧、信頼できないサイトで配布されたプログラムのインストール等)
4. ネットワークによる感染(OS・ソフト等の脆弱性の悪用)
5. 各種記憶媒体(USBメモリ、CD等)からの感染

コンピュータがウイルスに感染すると、

- (1)ウイルス付きメールを勝手に大量に送信する
- (2)コンピュータ内のデータが盗まれる
- (3)盗まれたデータが外部に流出する
- (4)コンピュータの動作が重くなる
- (5)他のコンピュータに攻撃を仕掛けるなど、他人に被害を与えたり、被害を受けます。



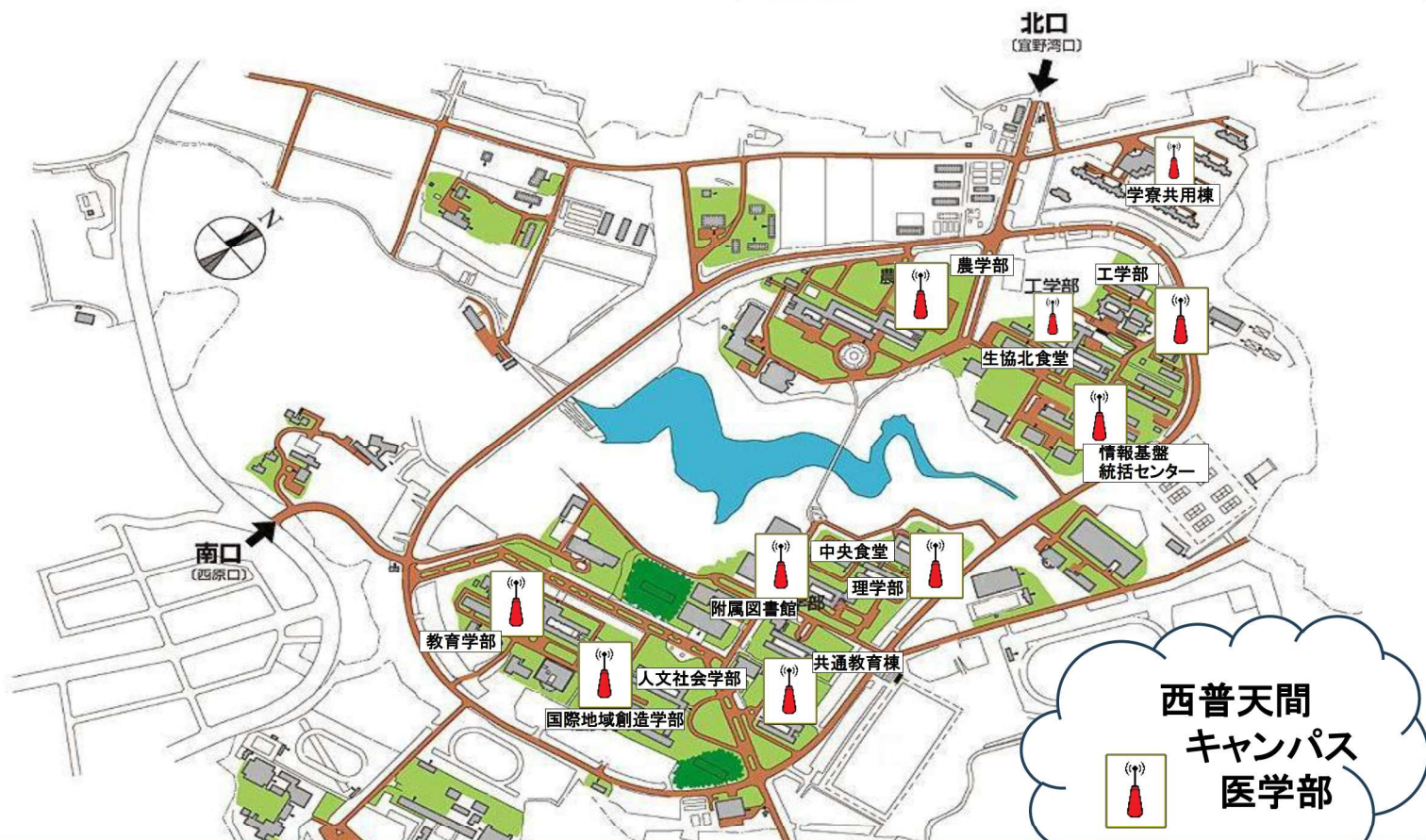
# 学内で利用できる 無線LANアクセスポイント

## 主な設置場所

学部	
人文社会学部	各講義室(文系学部棟、文系講義棟、 文系総合研究棟)
国際地域創造学部	
教育学部	各講義室(本館)
理学部	各講義室(本館、理系複合棟、別棟)
医学部	各講義室など
工学部	各講義室(1号館~4号館)1号館1F ロビー、3号館1F 玄関
農学部	各講義室
共通教育棟	各講義室

## その他

附属図書館 本館、医学部 分館
情報基盤統括センター1F、2F
全保連ステーション(大学会館)2F キャリア教育センター、障害学生支援室、3F ホール
中央食堂2F、北食堂、学生寮共用棟
亜熱帯島嶼科学拠点総合研究棟、国際学生交流センター1F
地域国際学習センター 1F、2F
熱帯生物圏研究センター 瀬底研究施設、西表研究施設
地域創生棟 1F、5F、6F
50周年記念館 1F 多目的室、2F 多目的ホール
与那フィールド、保健管理センター、風樹館、合宿研修施設



\*学内の各講義室、共有スペース等にryukyu-ap2アクセスポイントを設置しています。

\*使用時間・場所などについては、管理部局の指示に従ってください。

(注:本サービスは24時間365日の利用を保障するものではありません)

詳しい接続方法および設置場所については、  
情報基盤統括センターホームページ内の無線LANマニュアルを参照して下さい。



# サイバーセキュリティ対策 9か条



PCに不正アクセスされた...

**OSやソフトウェアは常に最新の状態**にしておこう



知らないうちに自分のアカウントにログインした形跡が...

**パスワードは長く複雑にして、他と使い回さない**ようにしよう



気づかないうちにアカウントを乗っ取られた...

**多要素認証**を利用しよう



本モノだと思ったのに偽モノだった...

**偽メールや偽サイトに騙されない**ように用心しよう



添付ファイルを開いたらウイルスに感染した...

**メールの添付ファイルや本文中のリンク**に注意しよう



見られたくない情報を見られてしまった...

**スマホやPCの画面ロック**を利用しよう



ある日突然、大切なデータが消えた...

**大切な情報は失う前にバックアップ(複製)**しよう



スマホやPCを盗まれた...

**外出先では紛失・盗難・覗き見**に注意しよう



これはウイルス?!詐欺?!  
どうしたらいいの...

**困った時はひとりで悩まず、まず相談**しよう



サイバーセキュリティ対策9か条

内閣サイバーセキュリティセンター(NISC)、独立行政法人情報処理推進機構(IPA)

<https://security-portal.nisc.go.jp/guidance/cybersecurity9principles.html>

琉球大学情報基盤統括センター  
Information Technology Center

〒903-0213 沖縄県中頭郡西原町字千原1番地  
TEL: 098-895-8948 FAX: 098-895-8963  
E-mail: admin@cc.u-ryukyu.ac.jp  
URL: <https://www.itc.u-ryukyu.ac.jp/>