

学内ネットワークの利用と 情報セキュリティについて

入学後配付される、教育用(学生)ユーザID とパスワードで
次のサービスが利用できます。(在籍している間、利用できます。)

★Office 関連のソフト (Microsoft 365)



- Windows OS・Mac OSのPCにOffice関連のソフトが使えます。
- クラウドでメール、予定表、タスク等が利用できるMicrosoft 365とお持ちのPC等にMicrosoft OfficeをダウンロードしてOffice 365 Apps for EnterPriseが利用できます。

★ウイルス対策ソフト



- Windows OS・Mac OS のPCにウイルス対策ソフトがインストールできます。ユーザIDを持っている学生であれば、無料でPCへインストールできます。
- ※OSのバージョンを確認して下さい。サービス提供内容の変更で利用できなくなる場合もあります。

★その他のサービス



- 学部や図書館などに設置されているPC、学内無線LAN(ryukyu-ap2)、メール・Webメール、e-Learningシステムなどが利用できます。

情報基盤統括センターからの重要なお知らせは、
メールやセンターWebで行います。定期的を確認してください。

琉球大学
情報基盤統括センター
Information Technology Center

〒903-0213 沖縄県中頭郡西原町字千原1番地
TEL : 098-895-8948 FAX : 098-895-8963
E-mail : admin@cc.u-ryukyu.ac.jp
URL <https://www.cnc.u-ryukyu.ac.jp/>



✔ 違法なダウンロードは、してはいけません。

2021年1月1日の著作権法の改正で『音楽や映像などファイルが違法にアップロードされていることを知りながらダウンロードする場合』に加えて漫画・書籍などの著作物全般に範囲が拡大されました。

違法でアップロードされたものとして知りながらダウンロードした場合には、「2年以下の懲役または200万以下の罰金(またはその両方)」の刑罰が科されます。また、著作権者に無断でアップロードを行った場合は「10年以下の懲役または1000万円以下の罰金」の刑罰が科されます。

【参考】

政府広報オンライン「漫画、小説、写真、論文…海賊版と知りながら行うダウンロードは違法です！」

: <https://www.gov-online.go.jp/useful/article/202012/3.html>

STOP! 違法ダウンロード: <http://www.riaj.or.jp/z/stopillegaldownload/index.html>

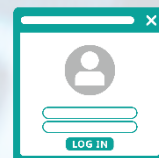
✔ ユーザIDとパスワードの管理に注意!

1. パスワードを他者に教えないように、自分のIDを絶対に他者に使わせないようにしてください。他人のユーザIDを使わないでください。
2. パスワードについて、情報基盤統括センターや事務部門が質問することはありません。聞かれても、絶対に答えないようにしてください。
3. パスワードは定期的に変更しましょう。パスワードは、8文字以上の大文字、小文字、記号、数字を含んだ、簡単に覚えられない、他者に推測できない、漏洩しにくいものにしてください。



✔ パスワードを忘れたら

パスワード再発行の申請をしてください。所定の様式に、自身と指導教員の自筆署名または捺印し、必要事項を記入して、情報基盤統括センターに学生証の写しを添えて提出してください。『パスワード再発行申請書』は、情報基盤統括センターWebの各種申請書からダウンロードするか、情報基盤統括センター窓口を設置しています。



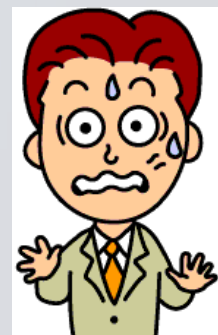
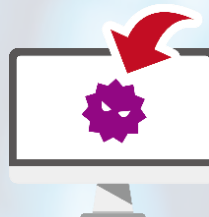
✔ コンピュータウイルスに注意

コンピュータウイルスの感染経路

1. メールによる感染(添付ファイルの実行等)
2. 知らない人からのメールやショートメッセージ(SMS)、SNSなどで誘導される不審なURLは不用意に開かない
3. インターネットによる感染(出会い系・アダルト系サイトの閲覧、信頼できないサイトで配布されたプログラムのインストール等)
4. ネットワークによる感染(OS・ソフト等の脆弱性の悪用)
5. 各種記憶媒体(USBメモリ、CD等)からの感染

コンピュータがウイルスに感染すると、

- (1) ウイルス付きメールを勝手に大量に送信する
- (2) コンピュータ内のデータが盗まれる
- (3) 盗まれたデータが外部に流出する
- (4) コンピュータの動作が重くなる
- (5) 他のコンピュータに攻撃を仕掛けるなど、他人に被害を与えたり、被害を受けます。

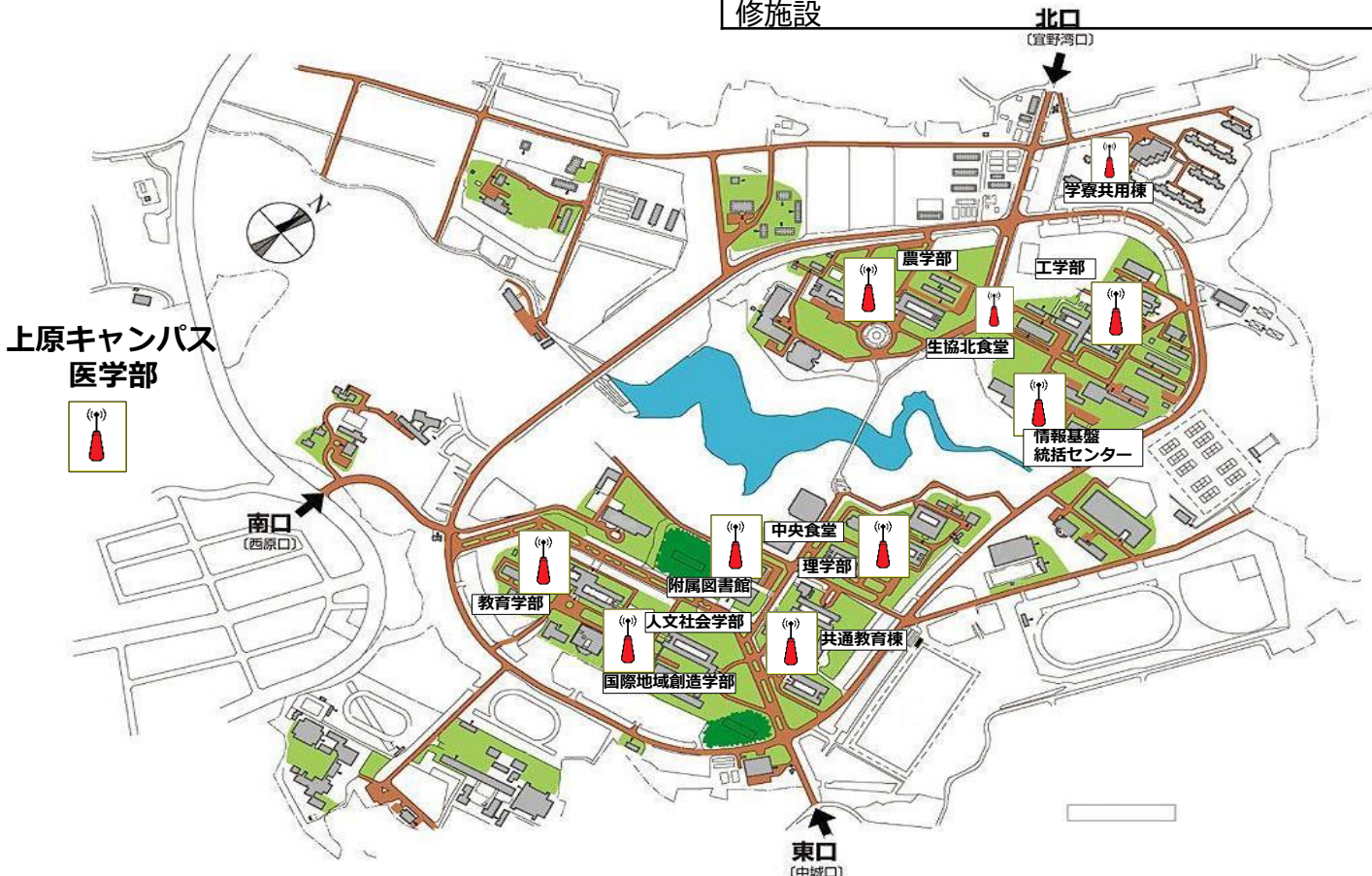


学内で利用できる 無線LANアクセスポイント

主な設置場所

学部	
人文社会学部	各講義室(文系学部棟、文系講義棟、国際地域創造学部)
教育学部	各講義室(本館)
理学部	各講義室(本館、理系複合棟、別棟)
医学部	各講義室(基礎講義棟・臨床講義棟)、がじゅまる会館 2F
工学部	各講義室(1号館~4号館)1号館1F ロビー、3号館1F 玄関
農学部	各講義室
共通教育棟	各講義室

その他
附属図書館 本館、医学部 分館
情報基盤統括センター1F、2F
全保連ステーション(大学会館)2F キャリア教育センター、障がい学生支援室、3F ホール
中央食堂2F、北食堂、学生寮共用棟
亜熱帯島嶼科学拠点総合研究棟、国際学生交流センター1F
地域国際学習センター 1F、2F
熱帯生物圏研究センター 瀬底研究施設、西表研究施設
地域創生棟 1F、5F、6F
50周年記念館 1F 多目的室、2F 多目的ホール
与那フィールド、保健管理センター、風樹館、合宿研修施設



* 学内の各講義室、共有スペース等にryukyu-ap2アクセスポイントを設置しています。

* 使用時間・場所などについては、管理部局の指示に従ってください。

(注:本サービスは24時間365日の利用を保障するものではありません)

詳しい接続方法および設置場所については、

情報基盤統括センターホームページ内の無線LANマニュアルを参照して下さい。



サイバーセキュリティ対策 9か条



PCに不正アクセスされた...

OSやソフトウェアは常に最新の状態にしておこう



知らないうちに自分のアカウントにログインした形跡が...

パスワードは長く複雑にして、他と使い回さないようにしよう



気づかないうちにアカウントを乗っ取られた...

多要素認証を利用しよう



本モノだと思ったのに偽モノだった...

偽メールや偽サイトに騙されないように**用心**しよう



添付ファイルを開いたらウイルスに感染した...

メールの添付ファイルや本文中のリンクに**注意**しよう



見られたくない情報を見られてしまった...

スマホやPCの画面ロックを利用しよう



ある日突然、大切なデータが消えた...

大切な情報は失う前にバックアップ(複製)しよう



スマホやPCを盗まれた...

外出先では紛失・盗難・覗き見に**注意**しよう



これはウイルス?!詐欺?! どうしたらいいの...

困った時はひとりで悩まず、まず相談しよう



琉球大学情報基盤統括センター

Information Technology Center

〒903-0213 沖縄県中頭郡西原町字千原1番地

TEL : 098-895-8948 FAX : 098-895-8963

E-mail : admin@cc.u-ryukyu.ac.jp

URL <https://www.cnc.u-ryukyu.ac.jp/>