



# 学内ネットワークの利用と 情報セキュリティについて!

入学後配布される、  
教育用（学生）ユーザ ID とパスワードで  
次のサービスが利用できます。  
(在籍している間、利用できます。)

## Office 関連のソフト (Microsoft 365)



- Windows OS・Mac OS のPC に Office 関連のソフトが使えます。
- クラウドでメール、予定表、タスク等が利用できる Microsoft 365 とお持ちの PC 等に Microsoft Office をダウンロードして Office 365 Pro Plus が利用できます。

## ウイルス対策ソフト



- Windows OS・Mac OS のPC にウイルス対策ソフトがインストールできます。ユーザ ID を持っている学生であれば、無料で PC をインストールできます。

※OS のバージョンを確認して下さい。サービス提供内容の変更で利用できなくなる場合もあります。

## その他のサービス



- 学部や図書館などに設置されている PC、学内無線 LAN (ryukyu-ap)、メール・Web メール、e-Learning システムなどが利用できます。

情報基盤統括センターからの重要なお知らせは、  
メールやセンターWebで行います。定期的に確認してください。

琉球大学

情報基盤統括センター  
Information Technology Center

〒903-0213 沖縄県中頭郡西原町字千原 1 番地  
TEL : 098-895-8948 FAX : 098-895-8963  
E-mail : [admin@cc.u-ryukyu.ac.jp](mailto:admin@cc.u-ryukyu.ac.jp)  
URL <https://www.cnc.u-ryukyu.ac.jp/>



## ✔ 違法なダウンロードは、してはいけません。

2021年1月1日の著作権法の改正で『音楽や映像などファイルが違法にアップロードされていることを知りながらダウンロードする場合』に加えて漫画・書籍などの著作物全般に範囲が拡大されました。

違法でアップロードされたものとして知りながらダウンロードした場合には、「2年以下の懲役または200万以下の罰金（またはその両方）」の刑罰が科されます。また、著作権者に無断でアップロードを行った場合は「10年以下の懲役または1000万円以下の罰金」の刑罰が科されます。

### 【参考】

政府広報オンライン「漫画、小説、写真、論文…海賊版と知りながら行うダウンロードは違法です！」

: <https://www.gov-online.go.jp/useful/article/202012/3.html>

STOP! 違法ダウンロード: <http://www.riaj.or.jp/z/stopillegaldownload/index.html>

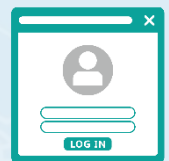
## ✔ ユーザIDとパスワードの管理に注意！

1. パスワードを他者に教えないように、自分のIDを絶対に他者に使わせないようにしてください。他人のユーザIDを使わないでください。
2. パスワードについて、情報基盤統括センターや事務部門が質問することはありません。聞かれても、絶対に答えないようにしてください。
3. パスワードは定期的に変更しましょう。パスワードは、8文字以上の大文字、小文字、記号、数字を含んだ、簡単に覚えられない、他者に推測できない、漏洩しにくいものにしてください。



## ✔ パスワードを忘れたら

パスワード再発行の申請をしてください。所定の様式に、自身と指導教員の印鑑を押印し、必要事項を記入して、情報基盤統括センターに学生証の写しを添えて提出してください。『パスワード再発行申請書』は、情報基盤統括センターWebの各種申請書からダウンロードするか、情報基盤統括センター窓口を設置しています。



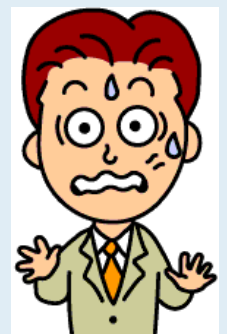
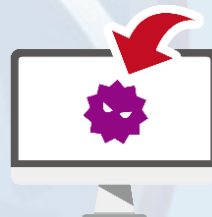
## ✔ コンピュータウイルスに注意

コンピュータウイルスの感染経路

1. メールによる感染（添付ファイルの実行等）
2. 知らない人からのメールやショートメッセージ（SMS）、SNSなどで誘導される不審なURLは不用意に開かない
3. インターネットによる感染（出会い系・アダルト系サイトの閲覧、信頼できないサイトで配布されたプログラムのインストール等）
4. ネットワークによる感染（OS・ソフト等の脆弱性の悪用）
5. 各種記憶媒体（USBメモリ、CD等）からの感染

コンピュータがウイルスに感染すると、

- (1) ウイルス付きメールを勝手に大量に送信する
- (2) コンピュータ内のデータが盗まれる
- (3) 盗まれたデータが外部に流出する
- (4) コンピュータの動作が重くなる
- (5) 他のコンピュータに攻撃を仕掛けるなど、他人に被害を与えたり、被害を受けます。



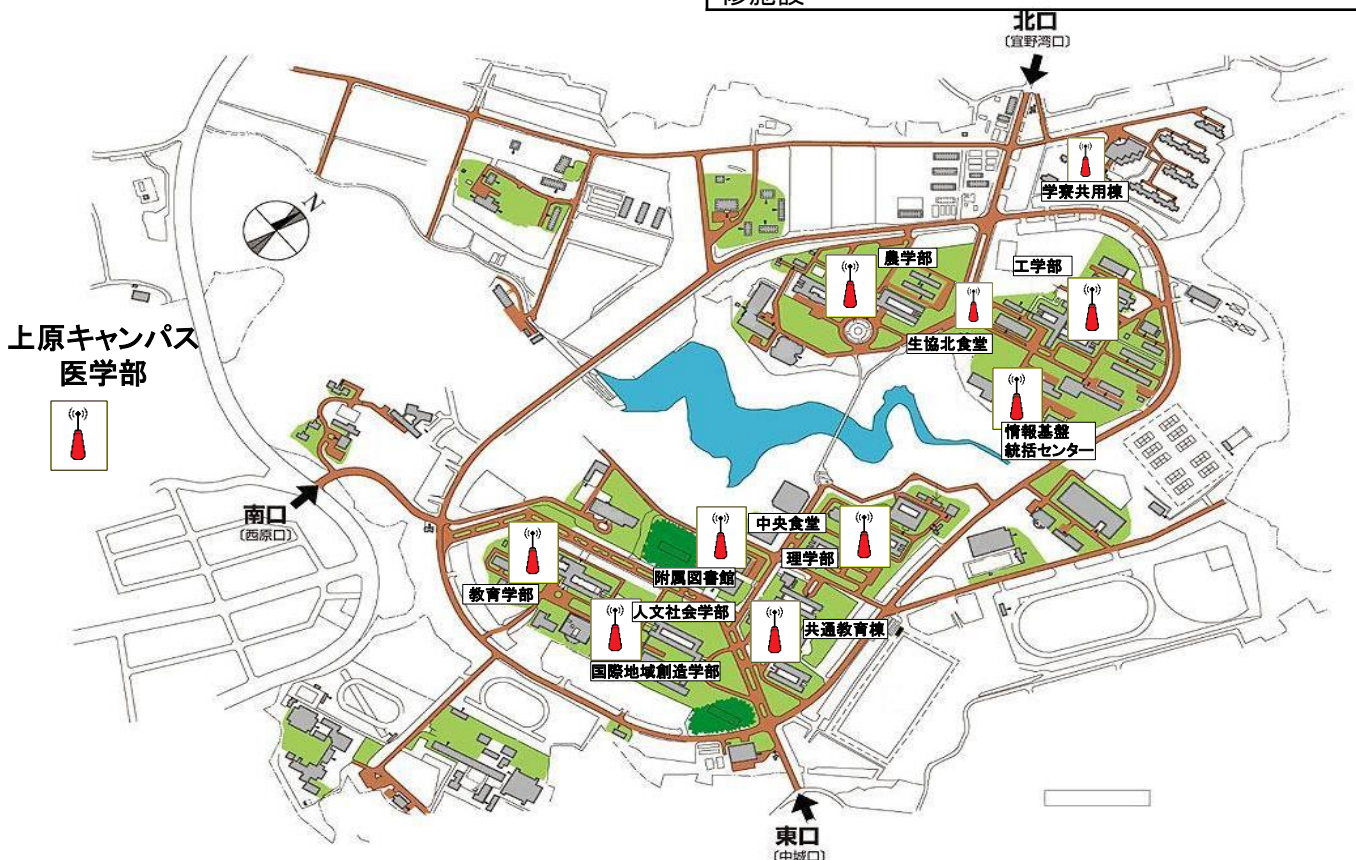
# 学内で利用できる 無線LANアクセスポイント

## 主な設置場所

学部	
人文社会 学部	各講義室(文系学部棟、文系講義棟、文系総合研究棟)
国際地域 創造学部	
教育学部	各講義室(本館)
理学部	各講義室(本館、理系複合棟、別棟)
医学部	各講義室(基礎講義棟・臨床講義棟)、がじゅまる会館 2F
工学部	各講義室(1号館～4号館)1号館1Fロビー、3号館1F 玄関
農学部	各講義室
共通教育棟	各講義室

## その他

附属図書館 本館、医学部 分館
情報基盤統括センター1F、2F
全保連ステーション(大学会館)2F キャリア教育センター、障害学生支援室、3F ホール
中央食堂2F、北食堂、学生寮共用棟
亜熱帯島嶼科学拠点総合研究棟、国際学生交流センター1F
地域国際学習センター 1F、2F
熱帯生物圏研究センター 瀬底研究施設、西表研究施設
地域創生棟 1F、5F、6F
50周年記念館 1F 多目的室、2F 多目的ホール
与那フィールド、保健管理センター、風樹館、合宿研修施設



\* 学内の各講義室、共有スペース等にryukyu-ap、ryukyu-ap2アクセスポイントを設置しています。

\* 使用時間・場所などについては、管理部局の指示に従ってください。

(注: 本サービスは24時間365日の利用を保障するものではありません)

詳しい接続方法および設置場所については、情報基盤統括センターホームページ内の無線LANマニュアルを参照して下さい。